

공예품



나전칠기(螺鈿漆器)란?

나전(螺鈿)은 장인들의 세심한 손 끝으로 이어 온 전통 공예의 장식기법으로, 우리 고유어로는 "자개"라 불러 왔습니다.

전복, 진주조개 등의 껍질을 갈아 검게 옷칠한 표면 위에 한 점 한 점 자개를 붙입니다.

그리고 칠을 다시 한 후 굽어내면 찬란한 빛이 갖가지 문양으로 되살아납니다. 그래서 나전에는 "칠"이라는 말을 붙여 "나전칠기"라 합니다



공 예 품

1. 자동필함(수복)
2. 자동필함(쌍학)
3. 목단필함
4. 명함함
5. 이조 명함함
6. 연필꽂이
7. 상감나비 팔각함
8. 상감채화 미니경대
9. 자개 메모함
10. 자개 손거울
11. 자개 명함집
12. 오죽선 부채

상품은 사정에 따라 가격변동, 품질 될 수 있습니다.
제품의 색상은 화면과 다소 차이가 있을 수 있습니다.



자동필함 (수복)

판매가 17,000원

다듬어진 목제품 위에 전통의 느낌을
자아내는 멋스러움

전통 나전칠기 기법으로 수복 문양을 천연
자개로 디자인하고 마감한 공예품으로 고
급스런 필함입니다.



바닥 면을 우단으로 마감해서
흠집없이 관리하기 좋습니다.



견고함과 실용성

뚜껑이 연결되어 사용이 더욱
편리하고 사무용품, 악세서리등
을 보관하기에 좋습니다.



크 기 : 2.2x8.5x3.7(cm)



자동필함 (쌍학)

판매가 17,000원

다듬어진 목제품 위에 전통의 느낌을
자아내는 멋스러움

전통 나전칠기 기법으로 쌍학 문양을
천연 자개로 디자인하고 마감한 공예품
으로 고급스런 필함 입니다.



바닥 면을 우단으로 마감해서
흠집없이 관리하기 좋습니다.



견고함과 실용성

뚜껑이 연결되어 사용이 더욱
편리하고 사무용품, 악세서리등
을 보관하기에 좋습니다.



크 기 : 22.2x8.5x3.7(cm)



목 단 필 함

판매가 80,000원

**천연자개 특유의 신비로움과 화려한
빛깔이 한층 더 멋스럽습니다.**

바닥면을 제외한 전면을 절삭 기법과 채색 기법을 이용하여 목단 꽃과 나비를 담아내 더욱 고급스럽습니다.



크 기 : 23.5 x 8.5 x 5 (cm)

소중한 분께 마음을 전달하세요!

이동에 파손되지 않도록 전용 케이스에 담겨져 있습니다.
소중한 지인이나 외국인 손님에게 추천합니다.

**고도의 자개절삭기법, 장인정신이
돋보이는 목단필함**

필기구 및 작은 악세서리, 소품을 보관하는데 용이하며 실용적인 사무 선물용으로 좋습니다.



명함함

판매가 13,000원

다듬어진 목제품 위에 전통의 느낌을
자아내는 멋스러움



10.8 x 7.6 x 3.3 (cm)

바닥면을 우단으로 마감해서
흠집없이 관리하기 좋습니다.



견고함과 실용성

뚜껑이 연결되어 사용이 더욱 편리하고
명함 또는 작은 약세서리나 메모를 보관
할 수 있습니다.





이조 명함함

판매가 32,000원

나의 공간을 환하게 비춰줄 자개 명함함



명함을 수집 보관하는데 용이합니다.
여성분들에게는 작은 악세서리함으로 활용하기에도 좋습니다.



11.5 x 7.5 x 4 (cm)

소중한 분께 마음을 전달하세요!

전용 케이스에 담겨져 있습니다.
소중한 지인이나 외국인 손님에게 추천 합니다.



뚜껑안쪽 실크인쇄



연필꽂이

판매가 21,000원

화려하고 영롱한 나전 빛깔과 감각적인 디자인으로 탄생한 연필꽂이



10.5 x 7 x 7 (cm)

천연 자개를 이용해 고도의 절삭기법으로 디자인하여 더욱 멋스럽고 아름답습니다.

책상위에 비치하여 간단한 필기도구나 소품들을 정리할 수 있습니다.



상감나비 팔각함

판매가 120,000원

**화려한 투톤 자개빛이 어우러진
독창적인 디자인**



자개 특유의 화려하고 영롱한 투톤 빛이
아름다우며 절삭 기법과 채색 기법을
더해 한층 더 섬세함이 느껴 집니다.



실용성이 돋보이는 나만의 팔각보석함

내부 전면을 나전으로 장식해서 고급스러
우며 작은 용품을 담아두거나 인데리어
소품으로 활용하기에도 좋습니다.

크 기 : 12 x 7.6 x 5.8 (cm)

소 재 : 목재, 자개

원산지 : 한국





상감채화 미니경대

판매가 110,000원

화려한 자개빛의 아름다움



고도의 자개절삭기법과 채색기법을 이용하여 특유의 화려하고 영롱한 빛깔을 감상할 수 있습니다.

인테리어 소품으로 활용하기 좋은 제품

뚜껑을 개방하여 거울을 세워 화장대로 사용할 수 있으며 서랍에는 악세서리 및 다양한 소품 보관이 용이합니다.



높이 6.6cm

크 기 : 10.5x 16.5 x 6.6 (cm)

소 재 : 나전칠기

원산지 : 한국



자개 메모함

판매가 22,000원

전통문양의 자개 메모지함



실크스크린 기법을 사용한 심플하고 입체적인 전통적인 디자인입니다.



↳ 40mm ←

뚜껑 안쪽 거울 하단에 레이저 인쇄

메모지에는 총 384매, 전부 우리나라 고유의 전통 민화 그림을 인쇄해서 고급스러움을 더한 메모지함 입니다.

품 명 : 자개 민화 메모지함(홍배흑백)
 크 기 : (가로)9.6x(세로)10x(높이)6.3cm
 소 재 : 천연자개, 거울, ABS, 중량 475g
 원산지 : 한국



자개손거울

훈민정음

판매가 13,000원

훈민정음과 매화 꽃의 멋스러운 조화

거울은 일반경과 확대경으로 구성되어서 사용하기 좋습니다.



견고함과 실용성

손에 쥐어지는 아담한 크기로 휴대하기 편리하고, 스테인레스 재질로 견고해서 오래 사용하실 수 있습니다.



크 기 : 7.3 x 7.3 x 0.8 (cm)
 재 질 : 스테인레스, 자개, 에폭시
 원산지 : 한국

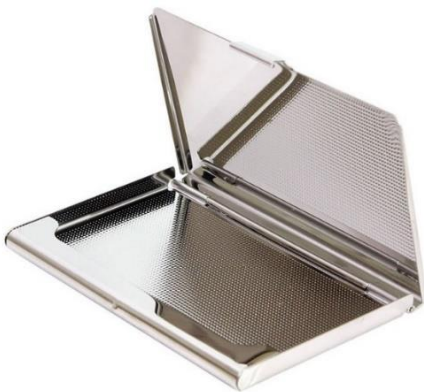


자개명함집 나비훈민

판매가 13,000원

천연자개 위에 실버 프레임과 직사각의 조화로 세련된 느낌

천연 자개 위에 실크스크린 인쇄기법을
적용한 스테인레스 재질로 위생적입니다.



멋과 실용성을 갖춘 나만의 약세서리

가벼운 스테인레스 재질로 휴대하기
좋으며 15장 정도의 명함을 넣을
수 있습니다.



크 기 : 9.3 x 5.8 x 0.6(cm)
재 질 : 스테인레스, 자개, 에폭시
원산지 : 한국



오죽선 부채

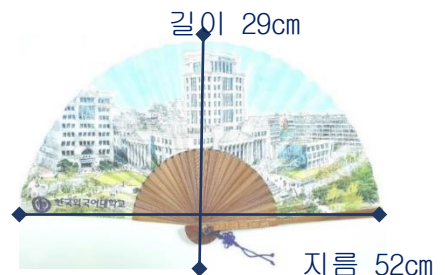
판매가 7,000원

전통 부채에 외대를 담았습니다.



대나무의 재질이 단단하고 탄력이
있어서 바람이 시원합니다.

오죽대를 가공하여 만든 접이식 부채입니다.
한지로 만들어져서 바람도 시원하고 튼튼해
서 땀에 젖어도 쉽게 손상이 가지 않습니다.



크 기 : 길이 29cm 지름 52cm
소 재 : 대나무, 한지
제조사 : 한국외국어대학교 기념품점